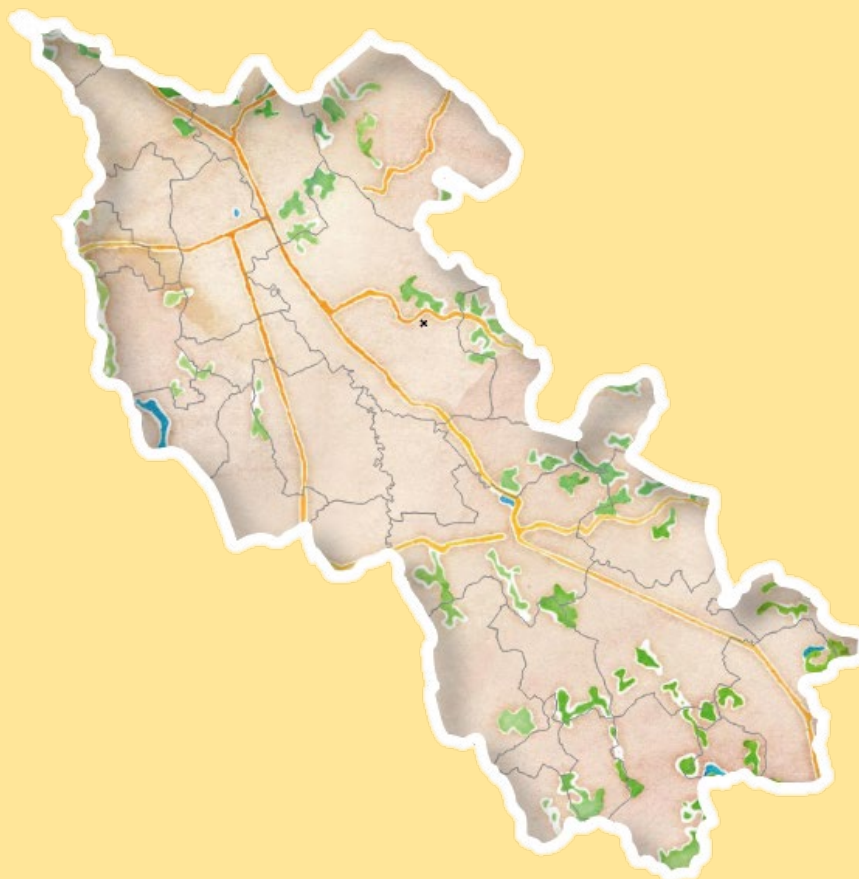


Elaboration du Plan Local d'Urbanisme Intercommunal

4. Annexes

4.1 Servitudes d'Utilité Publique (SUP)

4.1.2 Plans et Notices



P.L.Ui :


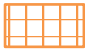



Arrêté le
26/05/2025

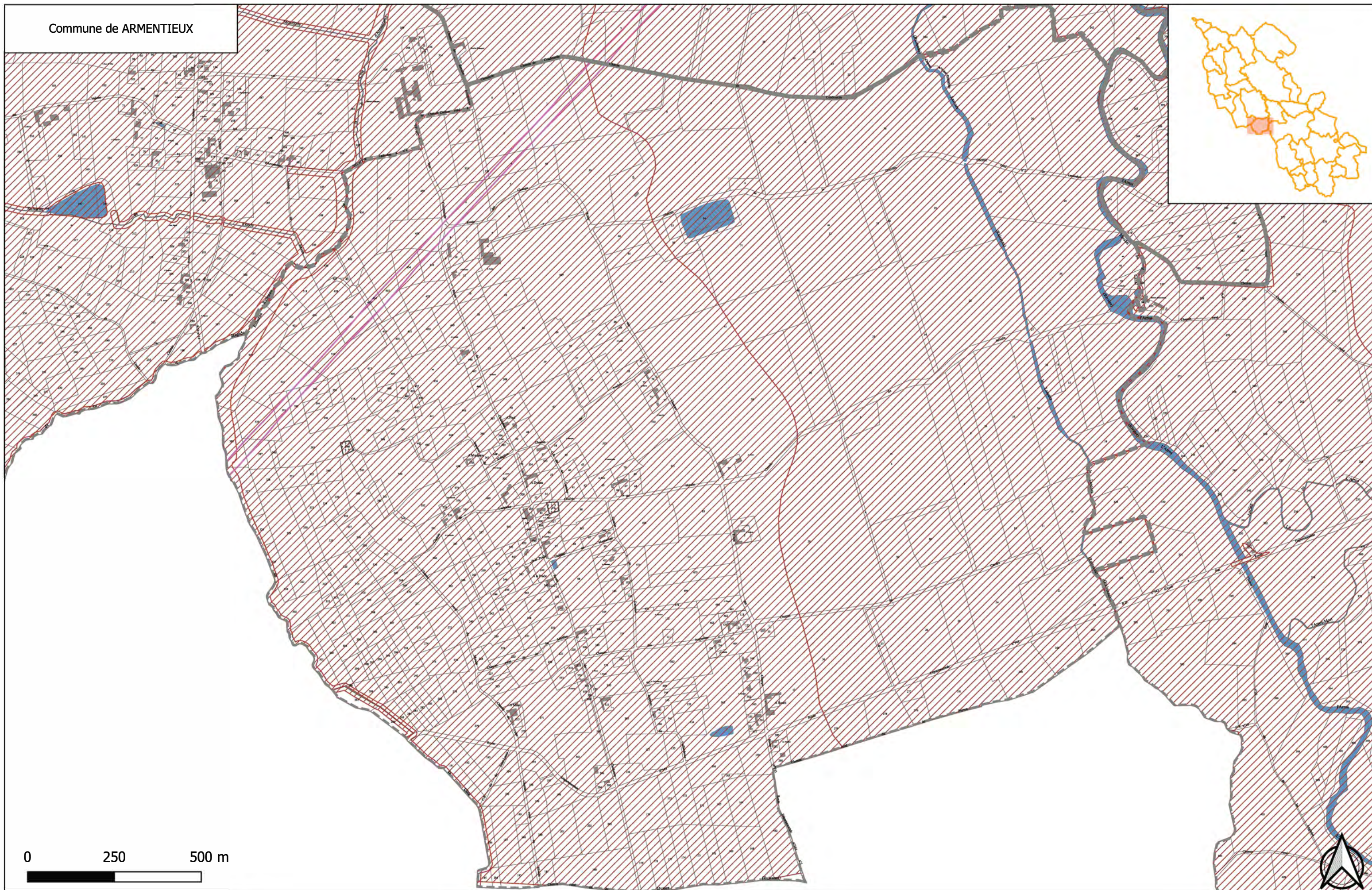
Approuvé le
15/12/2025

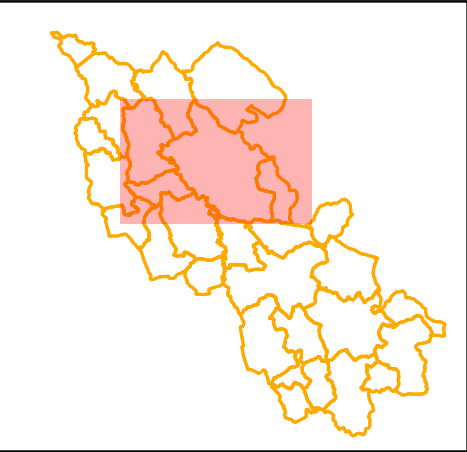
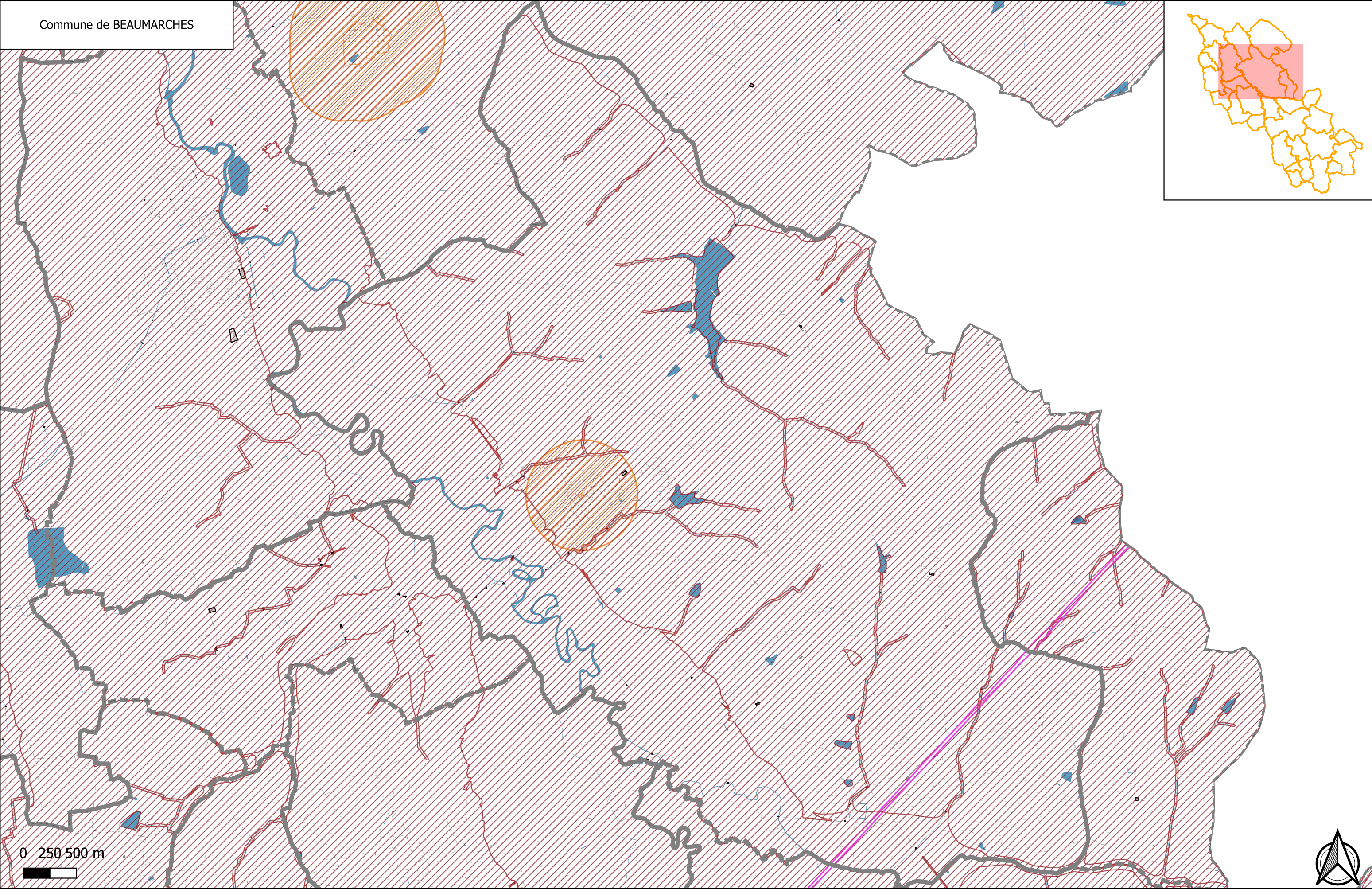
Communauté de Commune de

Bastides et Vallons du Gers

Servitudes d'Utilité Publiques

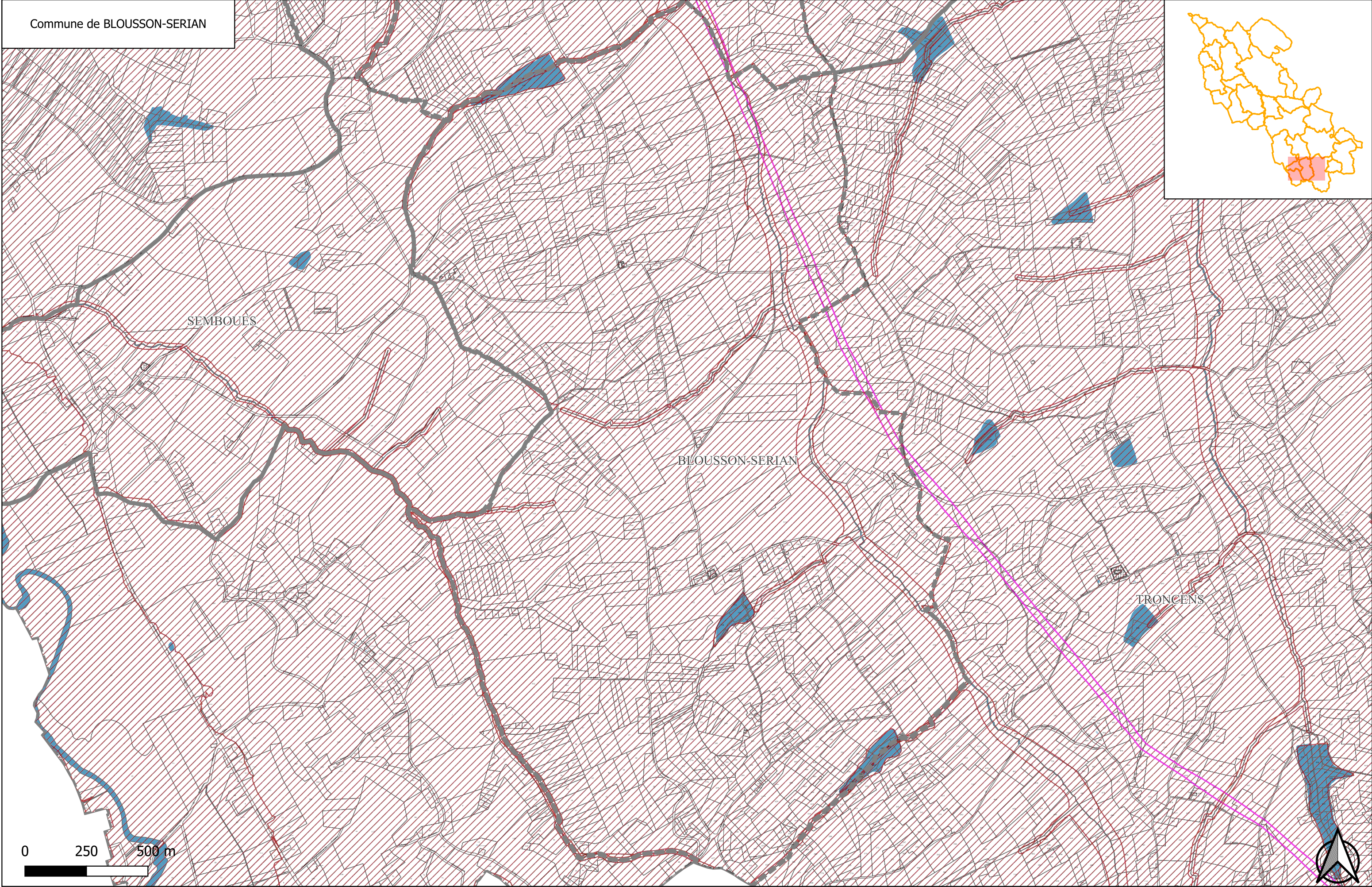
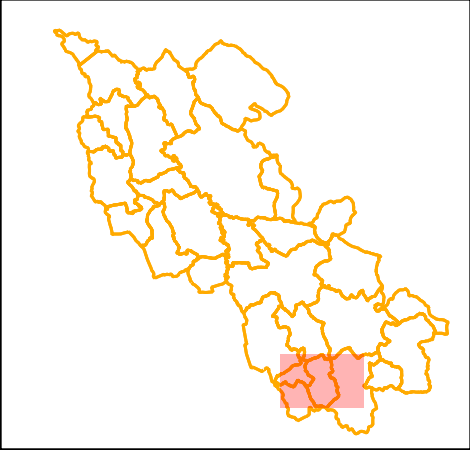
CODE	INTITULE	SYMBOLE
AC1	Servitudes de protection des monuments historiques : -- classés ou inscrits	
AC2	Servitudes de protection des sites et monuments naturels	
I4	Servitudes relatives à l'établissement des canalisations électriques	
PM1	Servitude résultant des plans d'exposition aux risques naturels prévisibles	
T1	Zone ferroviaire en bordure de laquelle peuvent s'appliquer les servitudes relatives au chemin de fer	
T7	Servitudes aéronautiques à l'extérieur des zones de dégagement concernant les installations particulières	ensemble du territoire

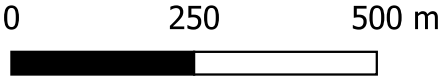
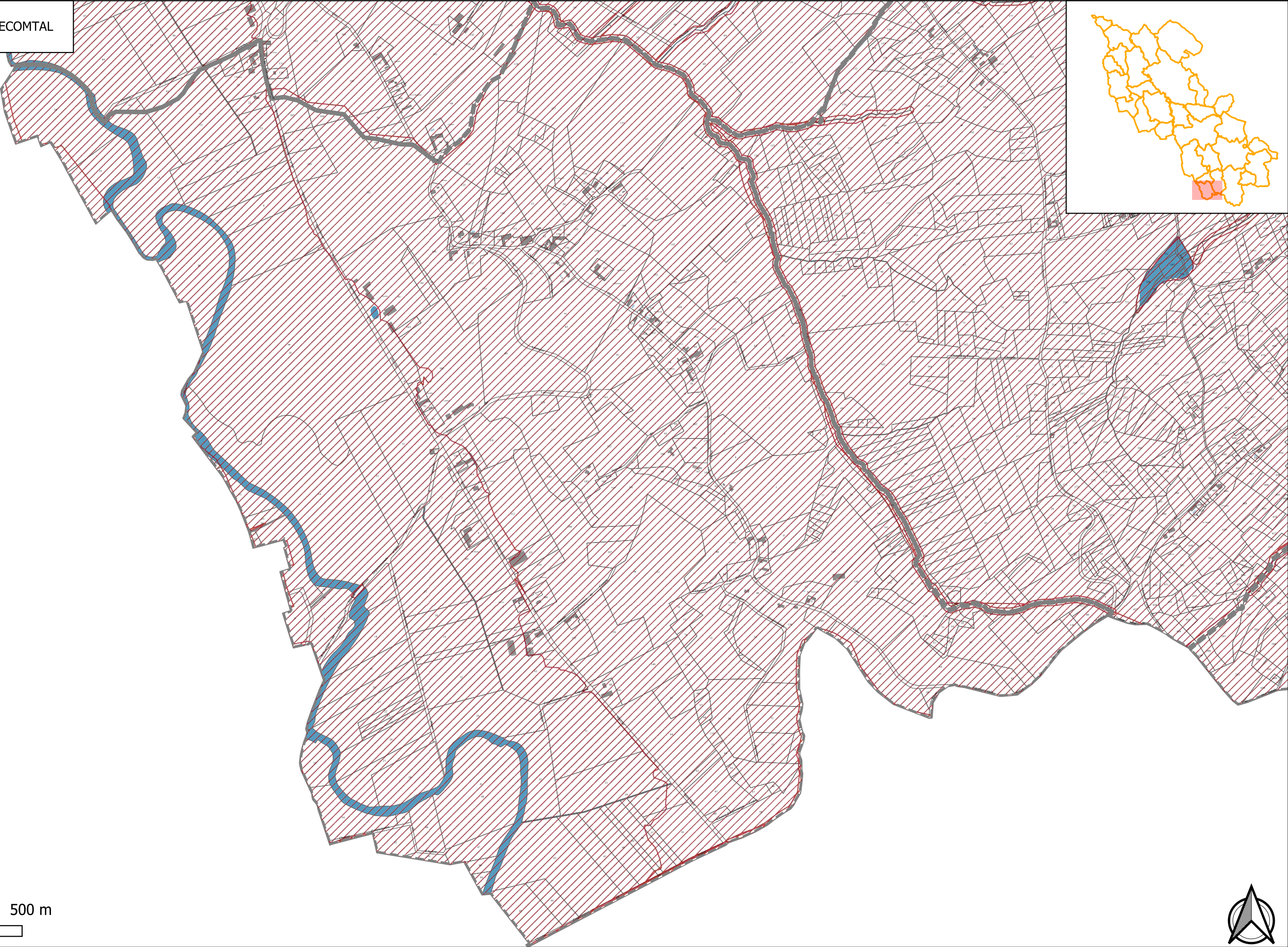
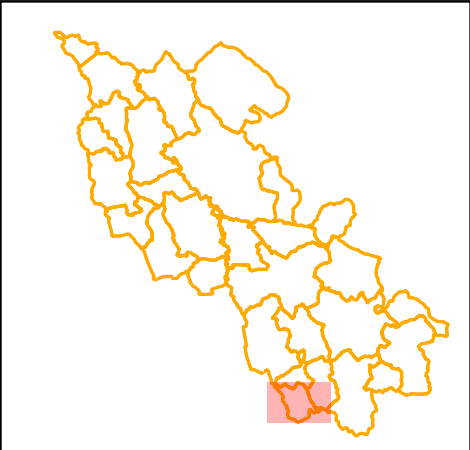


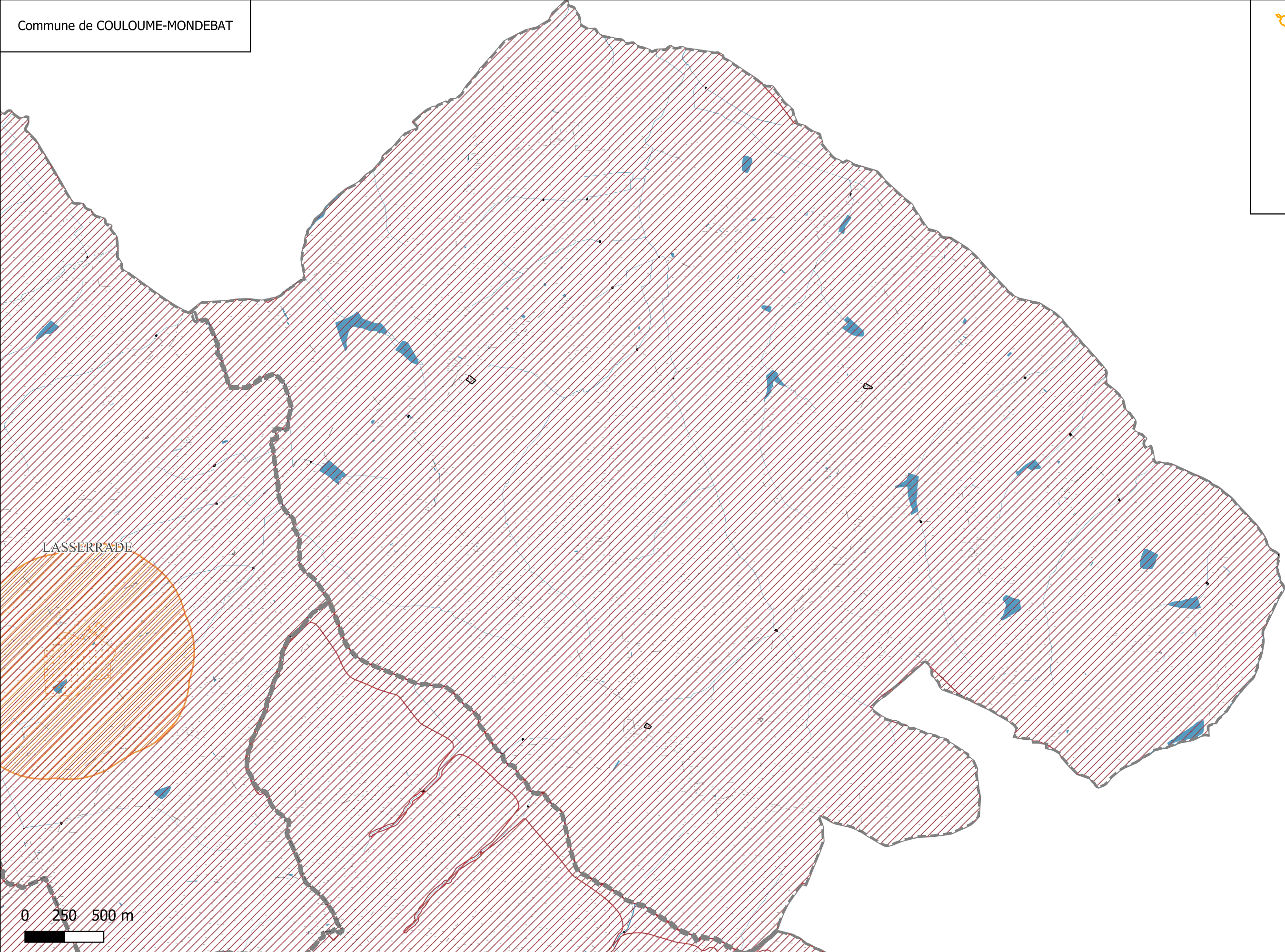
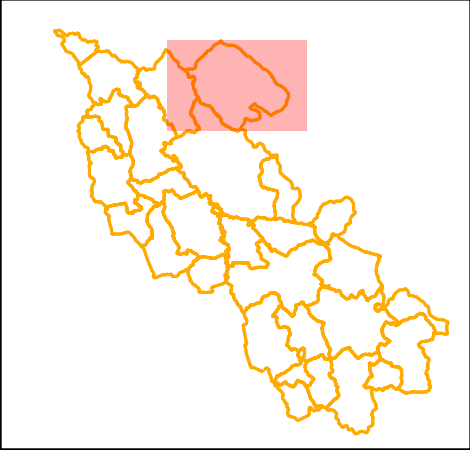


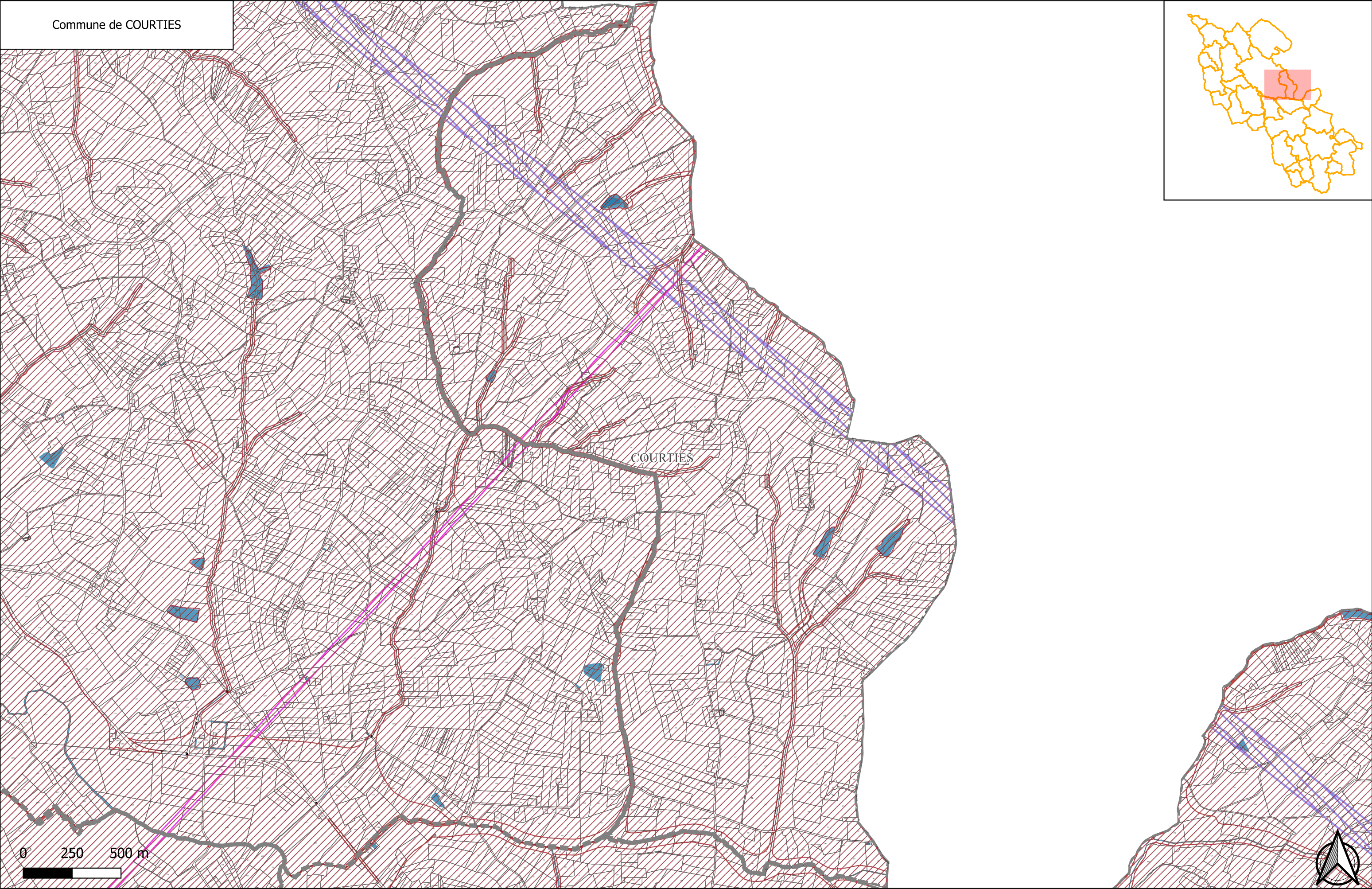
Elaboration du PLUi - Phase arrêt

Cadastre : PCI vecteur format Edigeo
milesime 01/2025









Elaboration du PLUi - Phase arrêt

Cadastre : PCI vecteur format Edigeo
milesime 01/2025