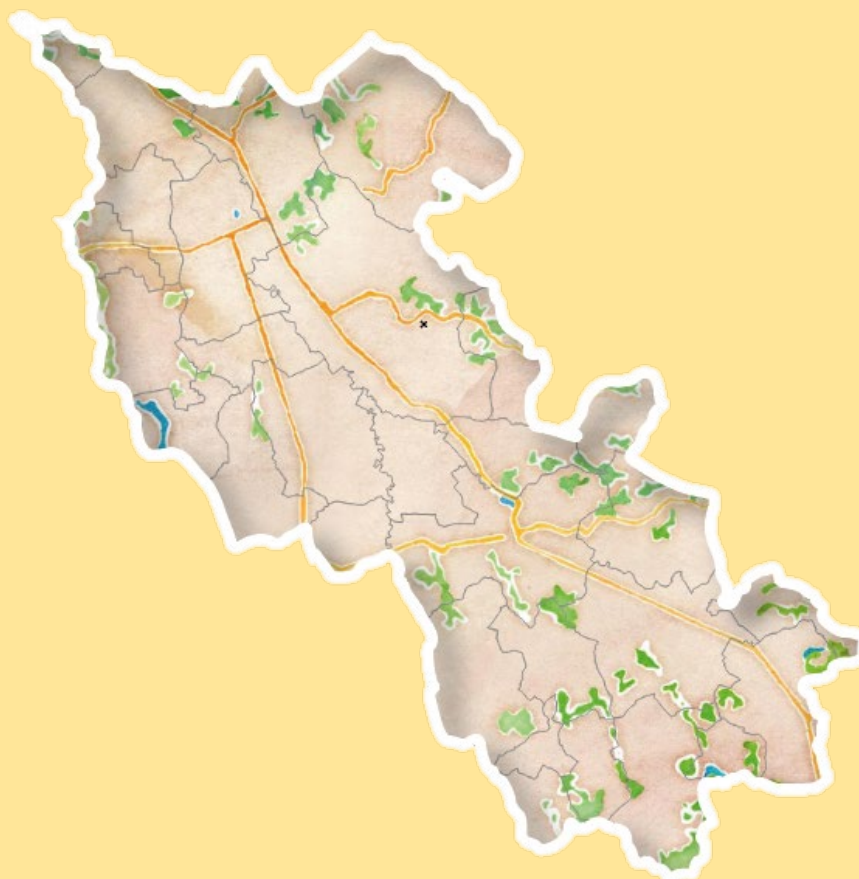


Elaboration du Plan Local d'Urbanisme Intercommunal

4. Annexes

4.2 Annexes sanitaires

4.2.1 Assainissement



P.L.Ui :

Arrêté le
26/05/2025

Approuvé le
15/12/2025

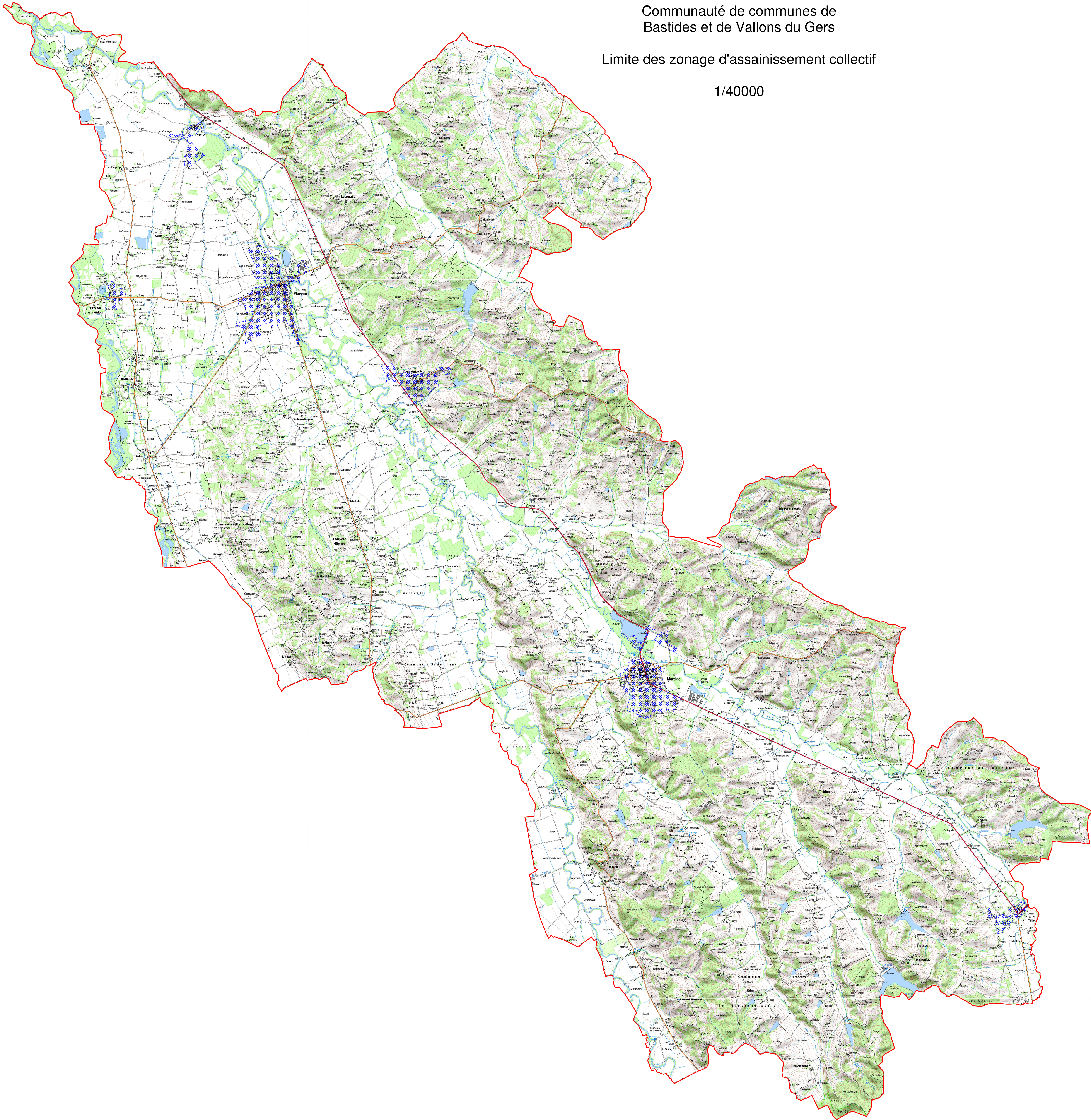
CCBVG - Assainissement Collectif

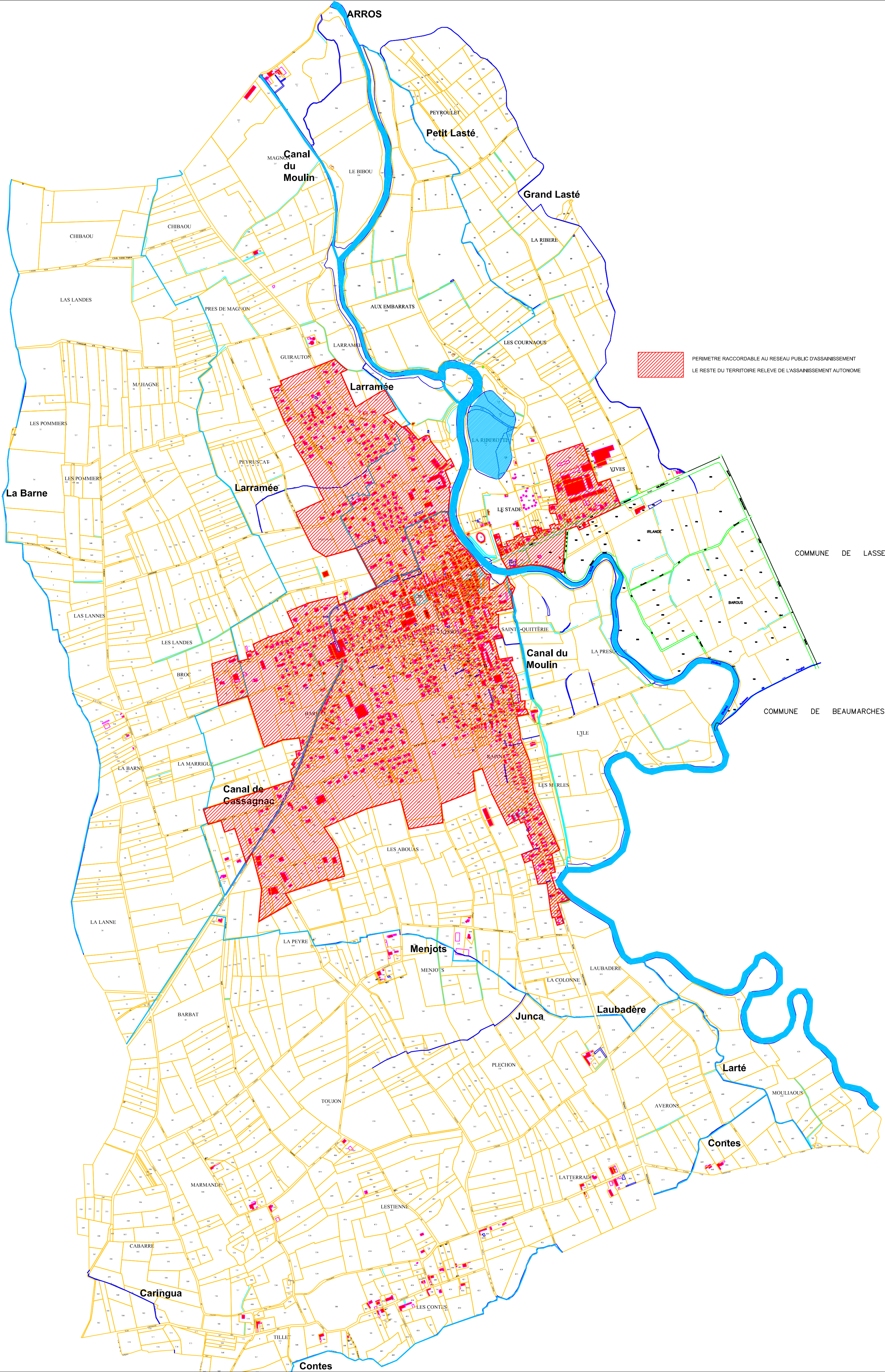
Commune	Exploitant	Capacité nominale en EH	Filière eau principale	STEP active	Date de mise en service de la STEP	Nom du milieu de rejet	Code masse d'eau	Conformité 2017
BEAUMARCHES	Communauté de Communes Bastides et Vallons du Gers	1 000	Disques biologiques	Oui	27/03/2009	Ruisseau de Monguillet	FRFR235A	oui
MARCIAC	Communauté de Communes Bastides et Vallons du Gers	3 500	Lagunage et filtres plantés	Oui	13/11/2007	Fossé puis Le Bouès	FRFR413	oui
PLAISANCE DU GERS	Communauté de Communes Bastides et Vallons du Gers	4 000	Boue activée	Oui	01/02/1988	Fossé puis L'Arros	FRFR235A	oui
TASQUE	Communauté de Communes Bastides et Vallons du Gers	320	Filtres plantés à 2 étages	Oui	12/06/2008	Ruisseau de Las	FRFR235A_2	oui
TILLAC	Communauté de Communes Bastides et Vallons du Gers	150	Lit bactérien	Oui	01/06/1983	Canal du Moulin puis Le Bouès	FRFR413	oui

Annexe 3

CCBVG - Assainissement Non Collectif

Commune	Station d'épuration	Schéma assainissement	Zonage		ANC sur toute la zone	Adhésion SPANC	SPANC
ARMENTIEUX	non	oui	oui	30/03/2006	oui	08/12/05	CC Bastides et Vallons du Gers
BEAUMARCHES	oui	oui	oui	10/08/2004	non	01/01/13	CC Bastides et Vallons du Gers
BLOUSSON SERIAN	non	oui	oui	30/03/2006	oui	08/12/05	CC Bastides et Vallons du Gers
CAZAUX VILLECOMTAL	non	oui	oui	30/03/2006	oui	08/12/05	CC Bastides et Vallons du Gers
COULOUME MONDEBAT	non	oui	oui		oui	01/01/13	CC Bastides et Vallons du Gers
COURTIES	non	oui	oui		oui	01/01/13	CC Bastides et Vallons du Gers
GALIAX	non	oui	oui	30/03/2006	oui	08/12/05	CC Bastides et Vallons du Gers
IZOTGES	non	oui	oui	30/03/2006	oui	08/12/05	CC Bastides et Vallons du Gers
JU BELLOC	non	oui	oui	30/03/2006	oui	08/12/05	CC Bastides et Vallons du Gers
JUILLAC	non	oui	oui	30/03/2006	oui	08/12/05	CC Bastides et Vallons du Gers
LADEVEZE RIVIERE	non	oui	oui	30/03/2006	oui	08/12/05	CC Bastides et Vallons du Gers
LADEVEZE VILLE	non	oui	oui	30/03/2006	oui	08/12/05	CC Bastides et Vallons du Gers
LASSERADE	non	oui	oui	23/11/2007	oui	01/01/13	CC Bastides et Vallons du Gers
LAVERAET	non	oui	oui	30/03/2006	oui	08/12/05	CC Bastides et Vallons du Gers
MARCIAC	oui	oui	oui	11/04/2011	non	08/12/05	CC Bastides et Vallons du Gers
MONLEZUN	non	oui	oui	30/03/2006	oui	08/12/05	CC Bastides et Vallons du Gers
MONPARDIAC	non	oui	oui	30/03/2006	oui	08/12/05	CC Bastides et Vallons du Gers
PALLANNE	non	oui	oui	30/03/2006	oui	08/12/05	CC Bastides et Vallons du Gers
PLAISANCE	oui	oui	oui	11/04/2011	non	08/12/05	CC Bastides et Vallons du Gers
PRECHAC SUR ADOUR	en projet	oui	oui	11/04/2011	non	08/12/05	CC Bastides et Vallons du Gers
RICOURT	non	oui	oui	30/03/2006	oui	08/12/05	CC Bastides et Vallons du Gers
ST AUNIX LENGROS	non	oui	oui	20/02/2006	oui	01/01/13	CC Bastides et Vallons du Gers
ST JUSTIN	non	oui	oui	30/03/2006	oui	08/12/05	CC Bastides et Vallons du Gers
SCIEURAC ET FLOURES	non	oui	oui	30/03/2006	oui	08/12/05	CC Bastides et Vallons du Gers
SEMBOUES	non	oui	oui	30/03/2006	oui	08/12/05	CC Bastides et Vallons du Gers
TASQUE	oui	oui	oui	11/04/2011	non	08/12/05	CC Bastides et Vallons du Gers
TIESTE URAGNOUX	non	oui	oui	30/03/2006	oui	08/12/05	CC Bastides et Vallons du Gers
TILLAC	oui	oui	oui	11/04/2011	non	08/12/05	CC Bastides et Vallons du Gers
TOURDUN	non	oui	oui	30/03/2006	oui	08/12/05	CC Bastides et Vallons du Gers
TRONCENS	non	oui	oui	30/03/2006	oui	08/12/05	CC Bastides et Vallons du Gers





GERS
PLAISANCE

P L U
PLAN LOCAL D'URBANISME

Maîtrise d'œuvre

Cabinet d'urbanisme

AMENA-Etudes

3, rue d'Apollo
31240 - L'UNION
05-61-99-82-08
valentine.zerbib@club-internet.fr

ELABORATION

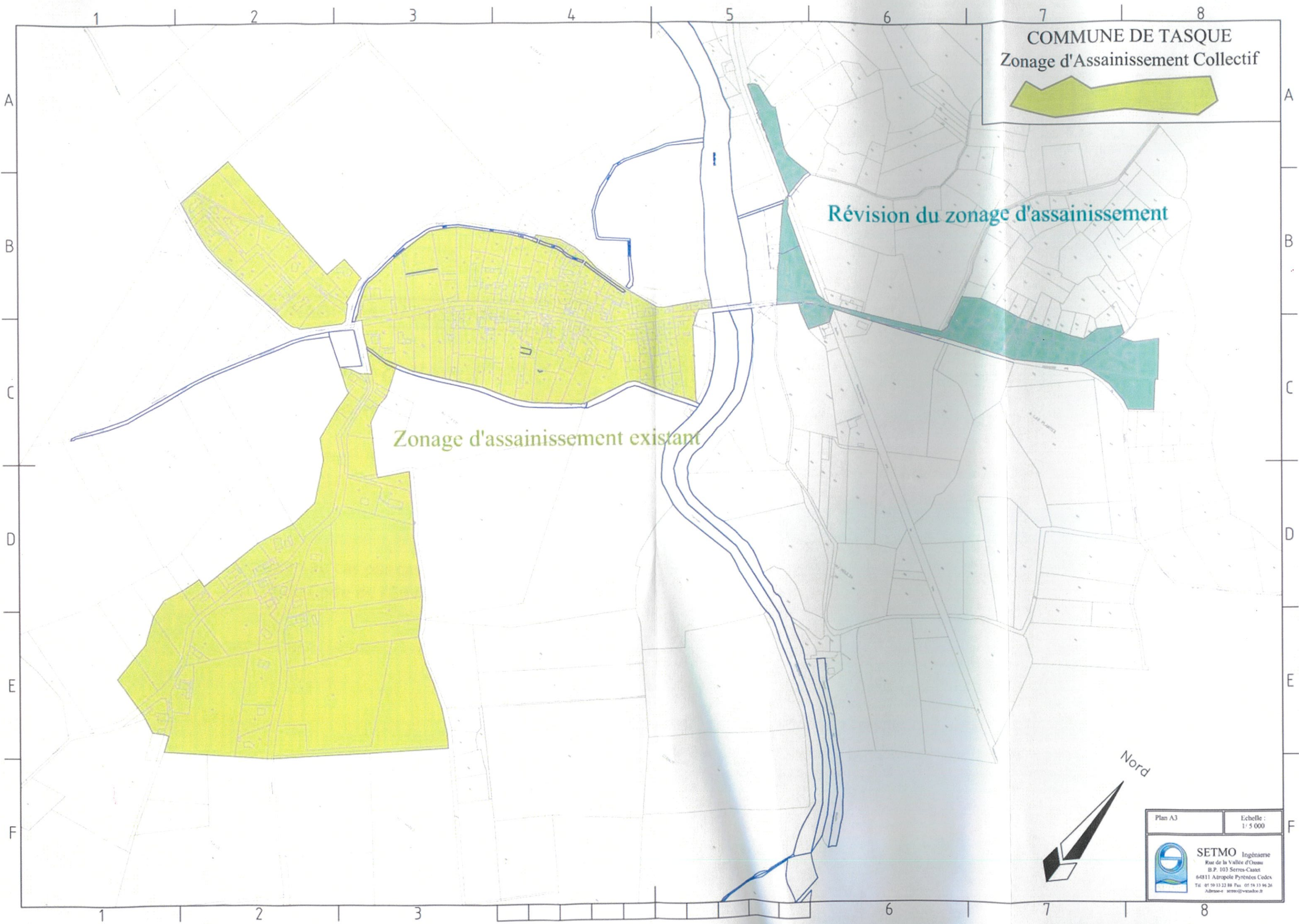
Arrêté le :

Approuvé le :

Exécutoire le :

ZONAGE ASSAINISSEMENT
1/10000

6.4



COMMUNE DE TASQUE
Zonage d'Assainissement Collectif

Révision du zonage d'assainissement

Zonage d'assainissement existant

Nord

Plan A3	Echelle : 1/5 000
 SETMO Ingénierie Rue de la Vallée d'Ossau B.P. 103 Serres-Castet 64811 Arropole Pyrénées Cores Tél : 05 59 33 22 88 Fax : 05 59 33 46 26 Adresse e : setmo@wanadoo.fr	

COMMUNAUTE DE COMMUNES
BASTIDES ET VALLONS DU GERS



COMMUNE DE TILLAC

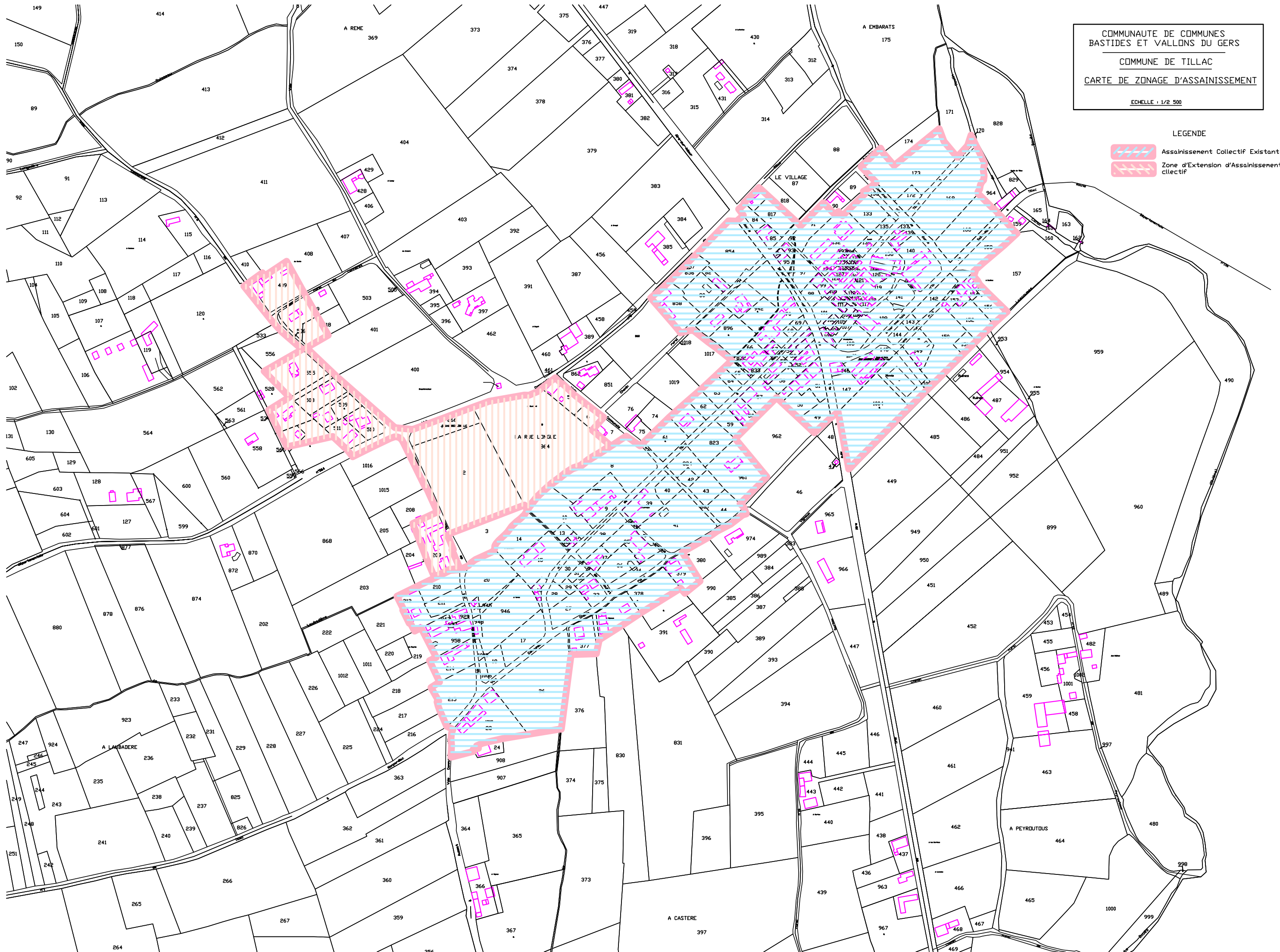
CARTE DE ZONAGE D'ASSAINISSEMENT

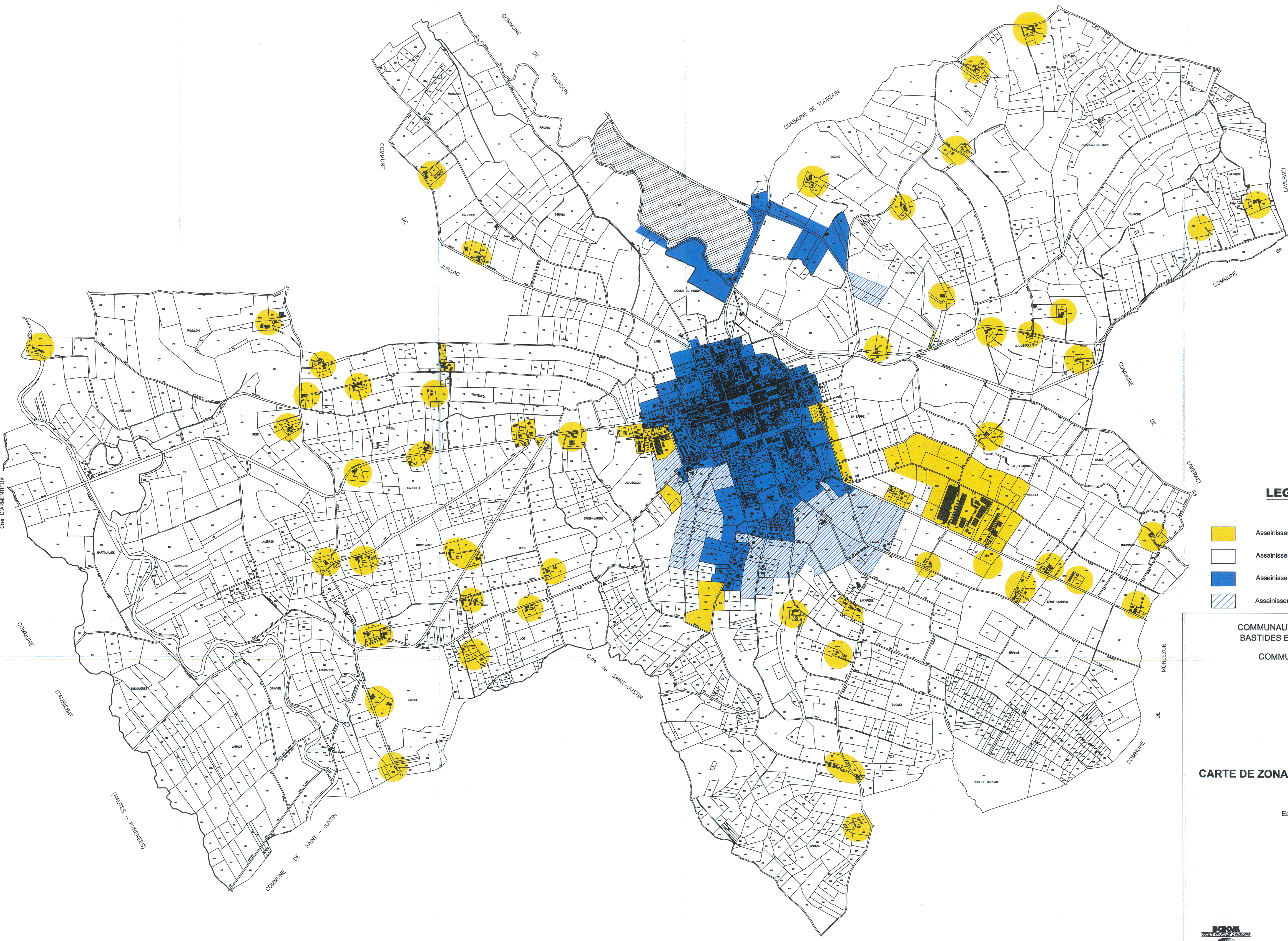
ECHELLE : 1/2 500

ECHELLE : 1/2 500

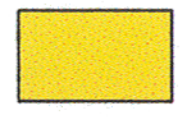
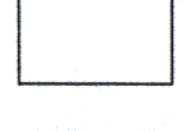
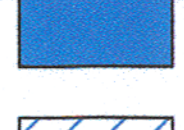
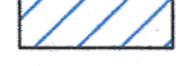
LEGENDE

 Assainissement Collectif Existant
 Zone d'Extension d'Assainissement collectif





LEGENDE

-  Assainissement autonome (périmètre d'étude)
-  Assainissement autonome (hors périmètre d'étude)
-  Assainissement collectif existant
-  Assainissement collectif futur

COMMUNAUTE DE COMMUNES DE
BASTIDES ET VALLONS DU GERS
COMMUNE DE MARCIAC

CARTE DE ZONAGE D'ASSAINISSEMENT

Echelle : 1/6 500